

# Bossen en struwelen

---

Beheer van houtige vegetaties



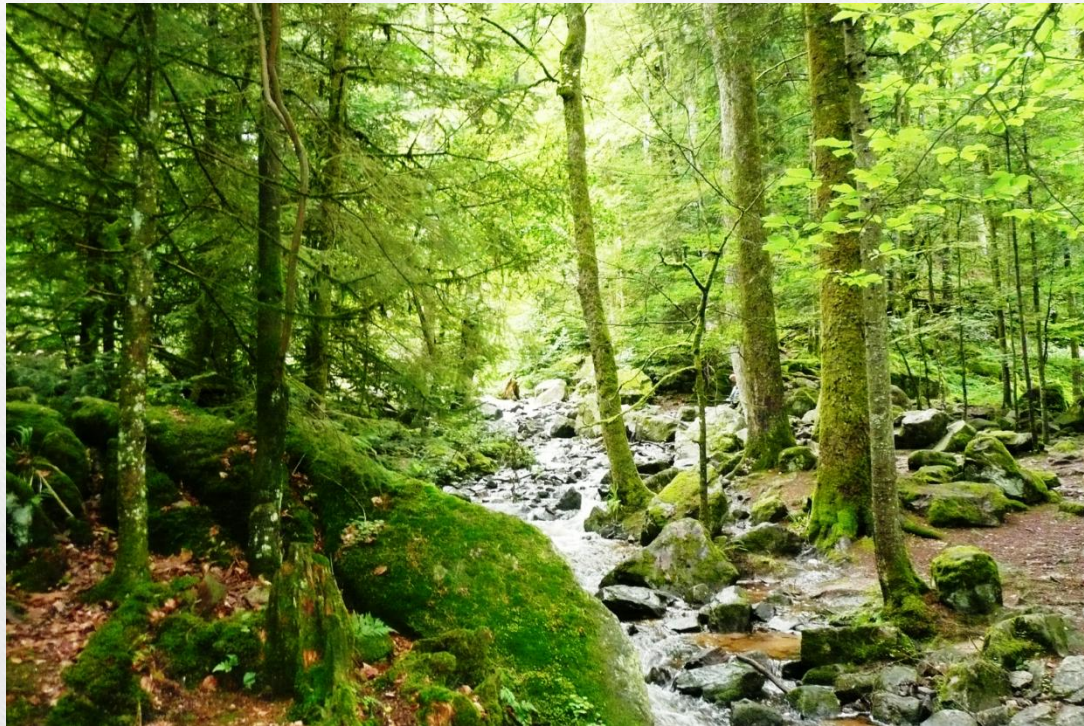
# Bossen





Bos groeit bijna overal  
Waar niet??

---





# Struweel





# Belangrijke factoren

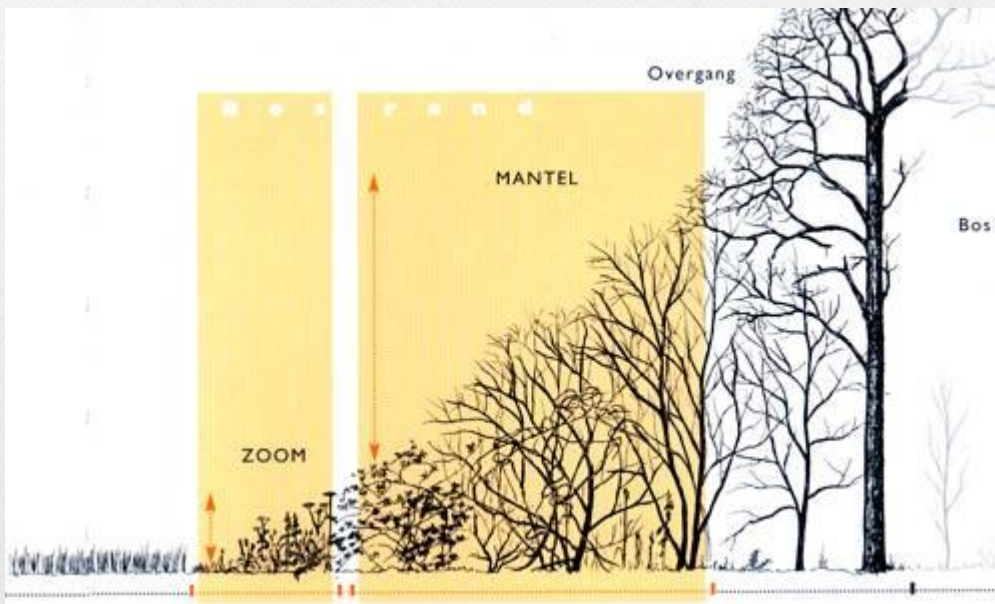
---

- Licht
- Variatie in structuren en patronen
- Ouderdom
- Rust
- Dood hout
- Oppervlakte
- Mate van ingrijpen
- Bostype





# Variatie: zoom en mantel





# Zoom, mantel, kern

---



<http://www.bijenmakelaars.nl/WERKPLAATS/Inleiding/Fotstruc/00Manstel&Rand en.htm>



# Ouderdom





# Rust in het bos





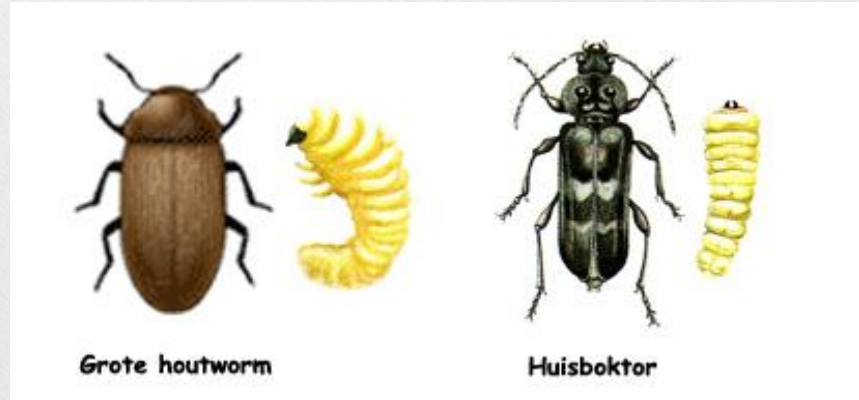
# Dood hout en Diversiteit

van 2 m<sup>3</sup>/ha naar 125 m<sup>3</sup>/ha





# Kevers in dood hout



Grote houtworm

Huisboktor



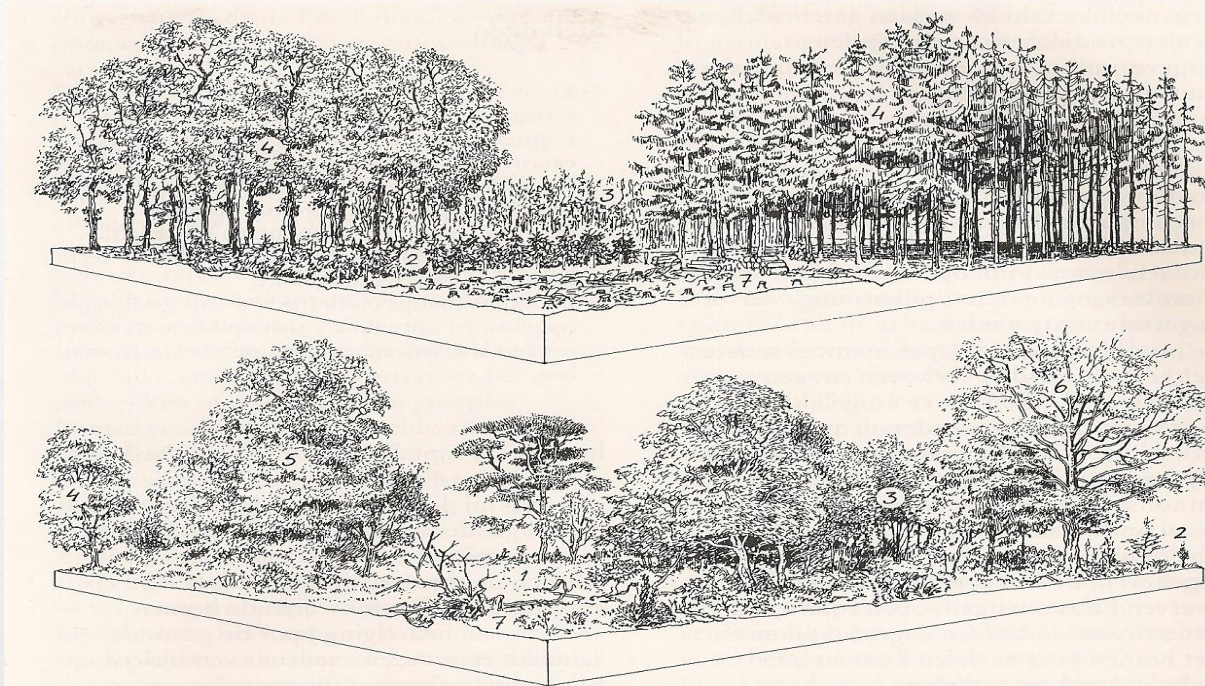
# Dood hout leeft!





# Beheer van bossen

## Productiebos – natuurlijk bos



1. open ruimte; 2.verjanging; 3.jonge bomen; 4.volgroeide bomen; 5.oude bomen; 6.langzaam stervende bomen; 7.dode bomen;



# Kappen als beheersvorm: hakhout

De traditionele exploitatie van hakhoutbosjes maakte deze tot een ideaal toevluchtsoord voor wild, vogels en allerlei kleingedierte. Het was gebaseerd op de eigenschap van een aantal boomsoorten om opnieuw uit te lopen nadat ze gekapt zijn. Het hakhout was sterk gebonden aan de

agrarische bedrijfsvoering. Vroeger gebruikte men de rechte uitlopers als geriefhout, bijvoorbeeld als stelen voor gereedschap en voor afpaling. De eikebosjes produceerden eikels die als varkensvoer dienst deden, terwijl de eikeschors bij het looien van leer werd

gebruikt. Enkele bomen liet men doorgroeien als beschutting voor het hakhout en om op den duur als timmerhout dienst te doen. Bovendien zorgden deze volgroeide bomen voor eikels die kiemden en zo voor opvolgers van de gekapte bomen zorgden. Schaalvergroting in land-

en bosbouw was de oorzaak van het verdwijnen van hakhoutbosjes als noodzakelijk onderdeel van het boerenbedrijf. In het kader van het natuurbehoud worden ze echter door natuur- en landschapsbeschermers in ere hersteld.

## Hakhout

De struiklaag biedt vogels bescherming en nestgelegenheid.



## Boomreserve

De takken van de hoge bomen van de boomreserve spreiden zich horizontaal boven het hakhout uit.

Zaailing van de eik blijft staan ter vervanging van boom uit de reserve.

De stoven lopen weer uit waardoor de bosjes weer dicht worden.

Bodemflora met o.a. wilde hyacint.

Na het kappen van het hakhout blijven er 'stoven' over.

Weelderige bodemflora met diverse orchideeën, sleutelbloemen, bosviooltjes enz.

Bodemflora gaat achteruit.







# Natuurlijk bos

---

## Geen beheer

- Ca 125 m<sup>3</sup> dood hout per ha (nu 2,5 m<sup>3</sup>)
- Sterke concurrentie tussen bomen
- Grote diversiteit in soorten en leeftijden
- Bomen in verschillende staat van sterven
- Goed ontwikkelde struik- en kruidlaag
- Veel epifyten (planten op andere planten)



# Strooisellaag

---





# Schimmellaag

